

Dorfgemeinschaftshaus Nanzenbach

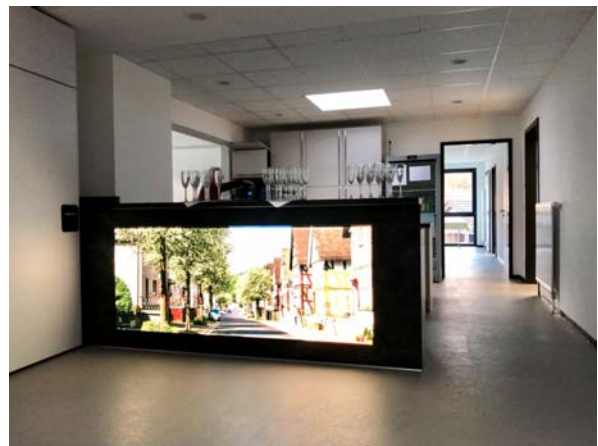
Schwarzbachstr. 13 – 15
35690 Dillenburg

Ansprechpartnerin: Gudrun Ax 0170/ 5515786

Saalgröße

Saal 120 m²

Bistro 79 m²



Anmerkung:

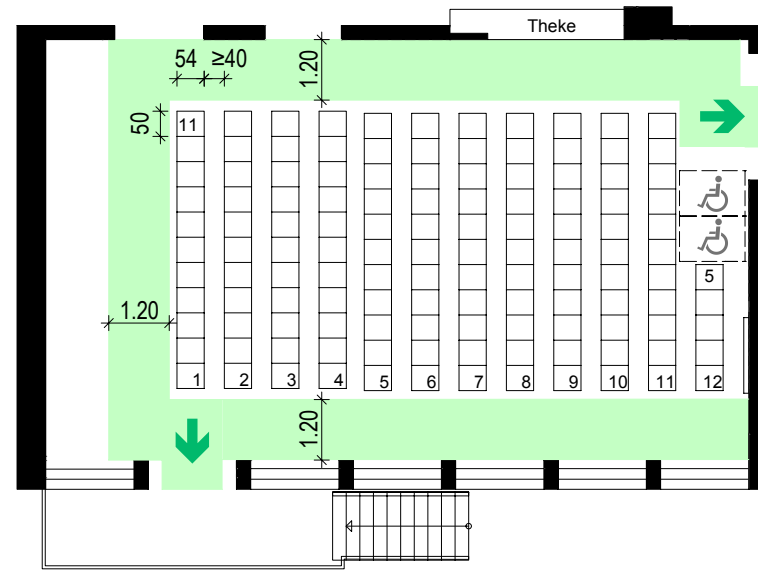
(Eine Veranstaltung – Ortsansässige mit Einnahmen – pro Jahr wird nach - Ortsansässige ohne Einnahmen- abgerechnet.)

Für alle v.g. Veranstaltungen und Feierlichkeiten werden die anfallenden Stromkosten (z.Zt. 0,35 €/kWh) gesondert berechnet.

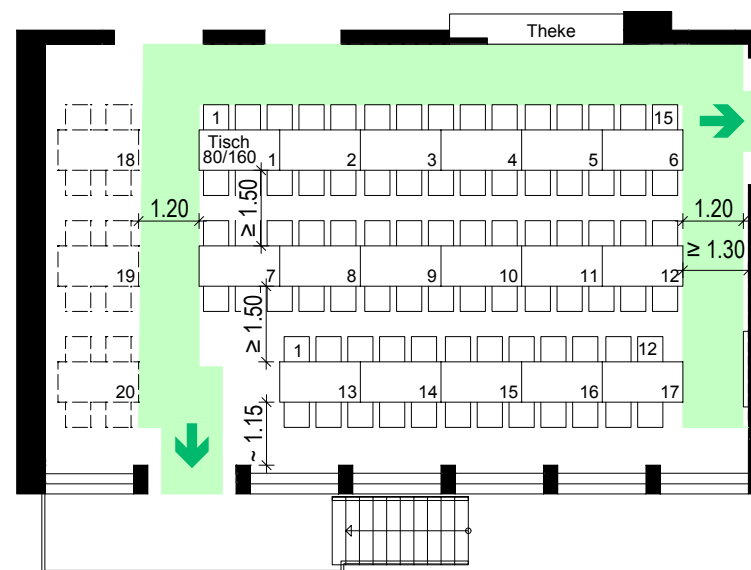
Beschädigungen und Verluste an Mobiliar bzw. Inventar werden gesondert berechnet.

Bestuhlungsplan

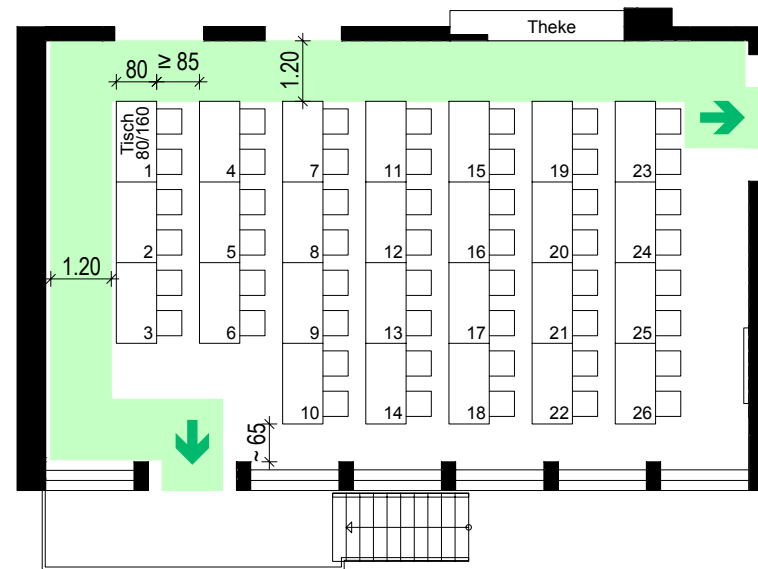
Bestuhlungsvarianten für den Saal



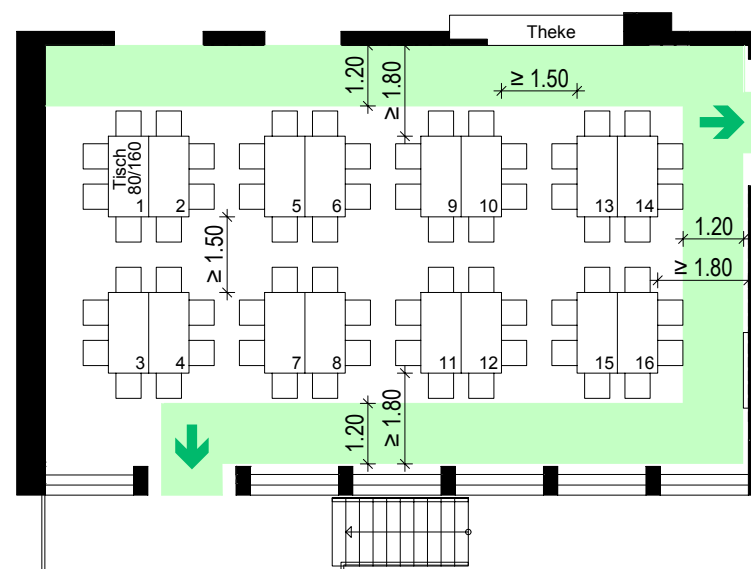
Variante 1 - Stuhlreihen, 126 Sitzplätze + 2 Rollstuhlplätze



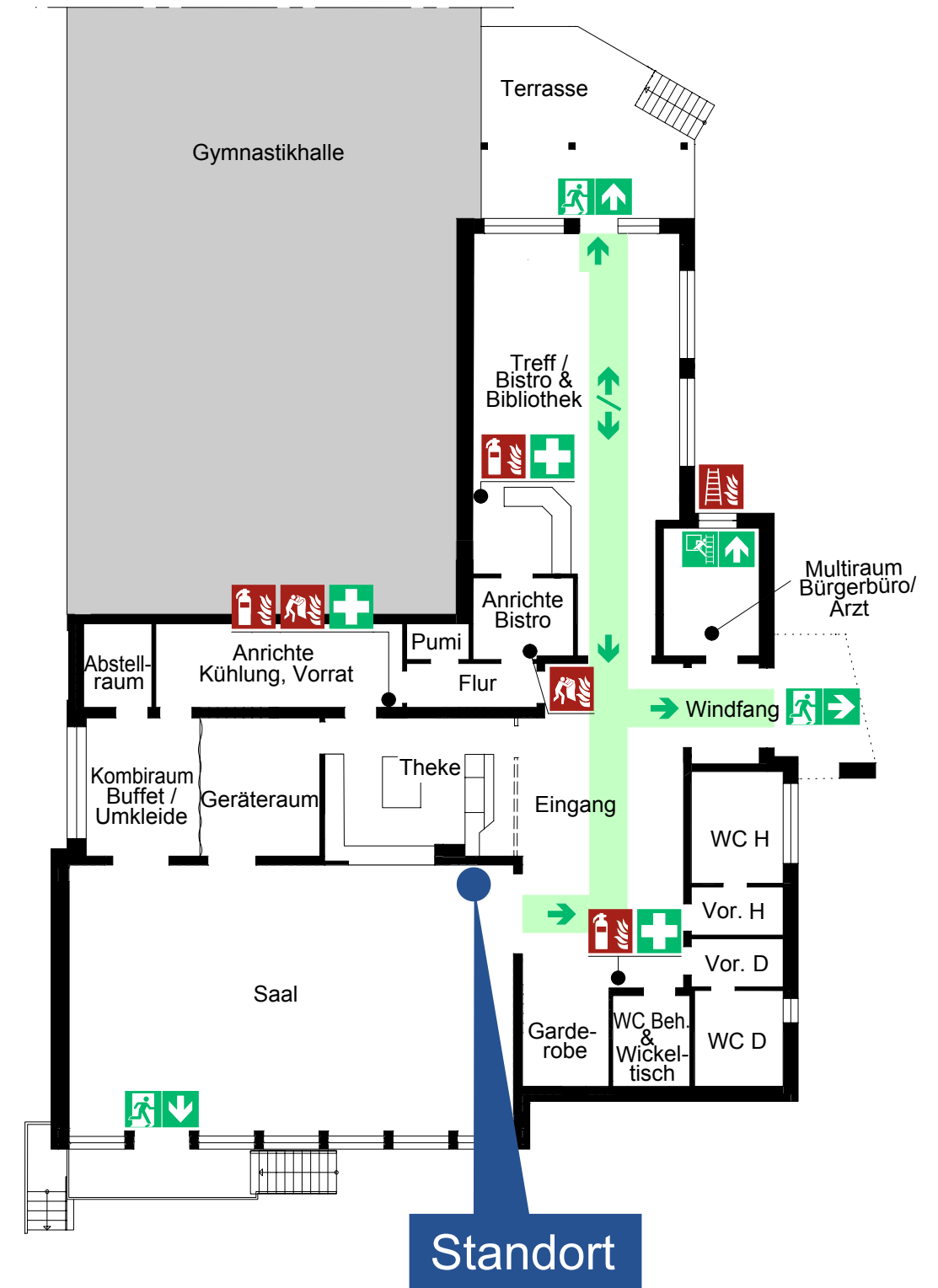
Variante 3 - Tischreihen, 20 Tische mit 96 Sitzplätzen



Variante 2 - Tischreihen, 26 Tische mit 52 Sitzplätzen



Variante 4 - Tischgruppen, 16 Tische mit 64 Sitzplätzen



Standort Erdgeschoss

Legende

- | | | | | | | | | | |
|--|-----------|--|--------------|--|-------------------------------|--|------------------|--|--------------|
| | Standort | | Treppe | | Notausgang mit Richtungspfeil | | Erste Hilfe | | Feuerlöscher |
| | Fluchtweg | | Sammelstelle | | 2. RW über Anleiterstelle | | Leiter Feuerwehr | | Löschdecke |

Objekt: DGH Nanzenbach
Schwarzbachstraße 13 - 15, 35690 Dillenburg-Nanzenbach

Datum Planerstellung: 30.11.2018 Plan-Nr.: EG-02-Bestuhlung

Planersteller: **ENGELHARDT + WEESE GmbH**
BERATENDE INGENIEURE
Ingenieurbüro für Tragwerksplanung und Bauwesen
Rathausstraße 8 Tel.: 02771-8978-0 info@ew-ingenieure.de
35683 Dillenburg Fax: 02771-8978-20 www.ew-ingenieure.de